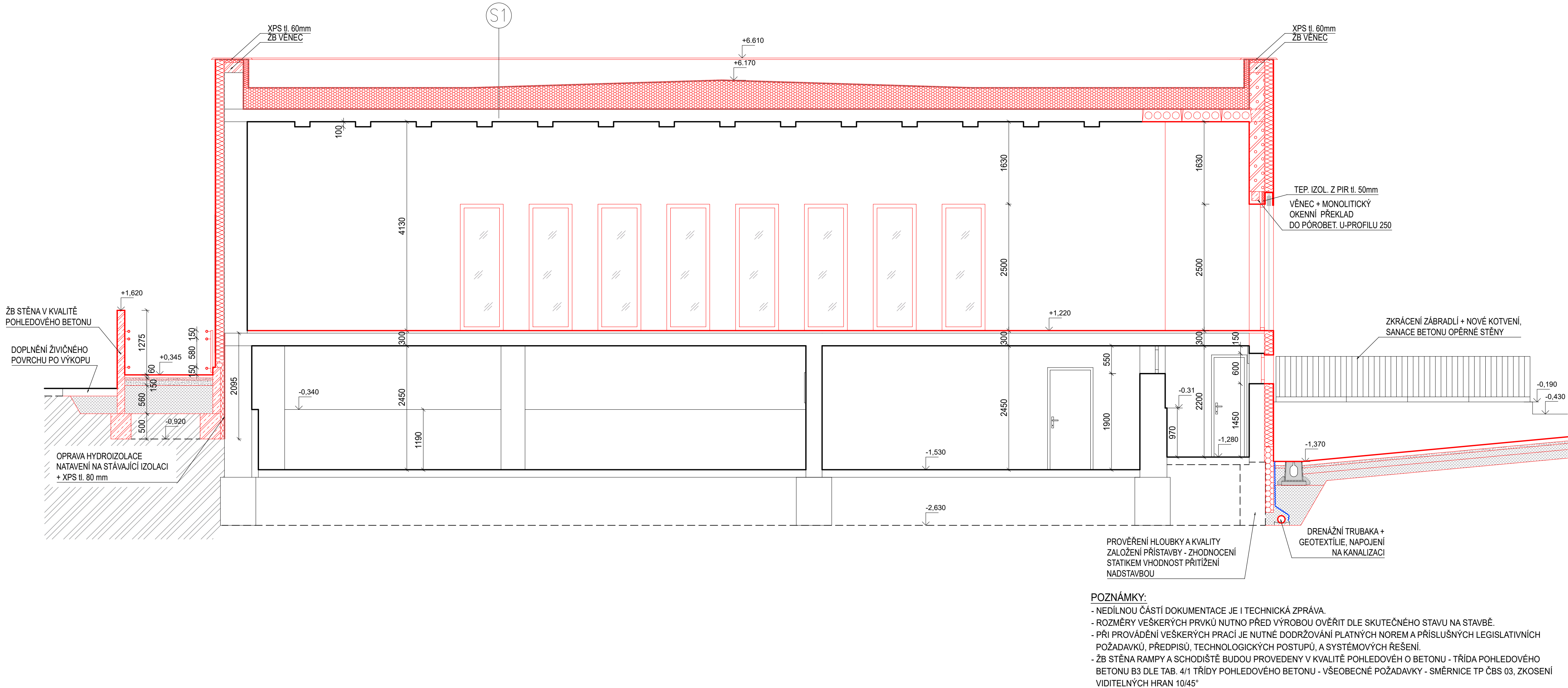


ŘEZ F - F' - NOVÝ STAV



POZNÁMKY:

- NEDÍLNOU ČÁSTÍ DOKUMENTACE JE I TECHNICKÁ ZPRÁVA.
- ROZMĚRY VEŠKERÝCH PRVKŮ NUTNO PŘED VÝROBOU OVĚŘIT DLE SKUTEČNÉHO STAVU NA STAVBĚ.
- PŘI PROVÁDĚNÍ VEŠKERÝCH PRACÍ JE NUTNÉ DODRŽOVÁNÍ PLATNÝCH NOREM A PŘÍSLUŠNÝCH LEGISLATIVNÍCH POŽADAVKŮ, PŘEDPISŮ, TECHNOLOGICKÝCH POSTUPŮ, A SYSTÉMOVÝCH ŘEŠENÍ.
- ŽB STĚNA RAMPY A SCHODIŠTĚ BUDOU PROVEDENY V KVALITĚ POHLEDOVÉH O BETONU - TŘÍDA POHLEDOVÉHO BETONU B3 DLE TAB. 4/1 TŘÍDY POHLEDOVÉHO BETONU - VŠEOBECNÉ POŽADAVKY - SMĚRNICE TP ČBS 03, ZKOSENÍ VIDITELNÝCH HRAN 10/45°

LEGENDA MATERIÁLŮ

- STÁVAJÍCÍ ZDIVO Z KERAMICKÝCH CIHEL CDM
- ZDIVO Z PÓROBETONOVÝCH TVÁRNIC tl. 300 mm, PEVNOST V TLAKU 6,5 MPa, $\rho = 650 \text{ kg/m}^3$, $U = 0,517 \text{ W/m}^2\text{K}$, NEPRŮZVUČNOST 48dB
- ZDIVO Z KERAMICKÝCH BROUŠENÝCH TVÁRNIC AKU tl. 300 mm, $U = 0,8 \text{ W/m}^2\text{K}$, NEPRŮZVUČNOST $R_w = 55 \text{ dB}$
- ŽB MONOLITICKÁ KONSTRUKCE tl. 200 mm
- KERAMICKÉ PŘÍČKY (DOZDÍVKY) tl. 150 - 100 mm
- SÁDROKARTONOVÁ KONSTRUKCE - PŘÍČKA, AKUSTICKÁ PŘEDSTĚNA APOD. (OPLÁŠTĚNÁ DESKAMI 2x 12,5 mm + TEPELNÁ / ZVUKOVÁ IZOLACE)
- SÁDROKARTONOVÁ KONSTRUKCE DO VLHKA
- KONTAKTNÍ ZATEPLOVACÍ SYSTÉM Z MINERÁLNÍ VLNY tl. 180 mm
- KONTAKTNÍ ZATEPLOVACÍ SYSTÉM Z TEP. IZOLACE Z MINERÁLNÍ VLNY tl. 200 mm (VÝTAHOVÁ ŠACHTA)
- TEPELNÁ IZOLACE Z EPS (XPS)
- ZDIVO Z PLNÉ CIHLY NA MALTU M5 - PŘÍZDÍVKA
- HYDROIZOLACE
- STÁVAJÍCÍ ZEMINA
- HUTNĚNÁ ŠTĚRKODŘT FRAKCE 0-63 mm
- HUTNĚNÁ ŠTĚRKODŘT FRAKCE 0-16 mm

INVESTOR
MÚ Žďár nad Sázavou
Žižkova 277/1
591 01 Žďár nad Sázavou

2					
1					
0	05/2025	PRVNÍ VÝTISK	Bc. PETR MÁLEK	Bc. PETR MÁLEK	ING. FRANTIŠEK MANDOVEC
č.	DATUM	POPIS	NAVRHL	ZPRACOVAL	AUTORIZOVAL
REVIZE					

STAVBA	STAVEBNÍ ÚPRAVY BUDOVY A SNÍŽENÍ ENERGETICKÉ NÁROČNOSTI BUDOVY BÝVALÉHO MĚSTSKÉHO ÚŘADU ŽDÁR NAD SÁZAVOU			<div>ARTENDR^{s.r.o.}</div> <div>ARTENDR s.r.o.</div> <div>Nádražní 67</div> <div>281 51 Velký Osek</div> <div>tel: +420 605 283 808</div> <div>email: info@artendr.cz</div>	
MÍSTO STAVBY	Žďár nad Sázavou, náměstí Republiky 75/2, par.č. 327 k.ú. Žďár nad Sázavou, č.p. 75/2				
ČÁST PROJEKTU	D - DOKUMENTACE OBJEKTŮ A TECHNICKÝCH A TECHNOLOGICKÝCH ZAŘÍZENÍ				
DÍL PROJEKTU	D.1 - DOKUMENTACE STAVEBNÍHO OBJEKTU				
PROFESE	D.1.1 - ARCHITEKTONICKO STAVEBNÍ ŘEŠENÍ				
OBJEKT	BUDOVA MĚSTSKÉHO ÚŘADU			POČET A4	4
DRUH VÝKRESU	ŘEZ F-F' - NOVÝ STAV			STUPEŇ	DPS
				SOUBOR	
MĚŘÍTKO	ČÍSLO KOPIE	ZAKÁZKOVÉ ČÍSLO	ČÍSLO DOKUMENTU		REVIZE
1:50		---	D.1.1.b - 028		0